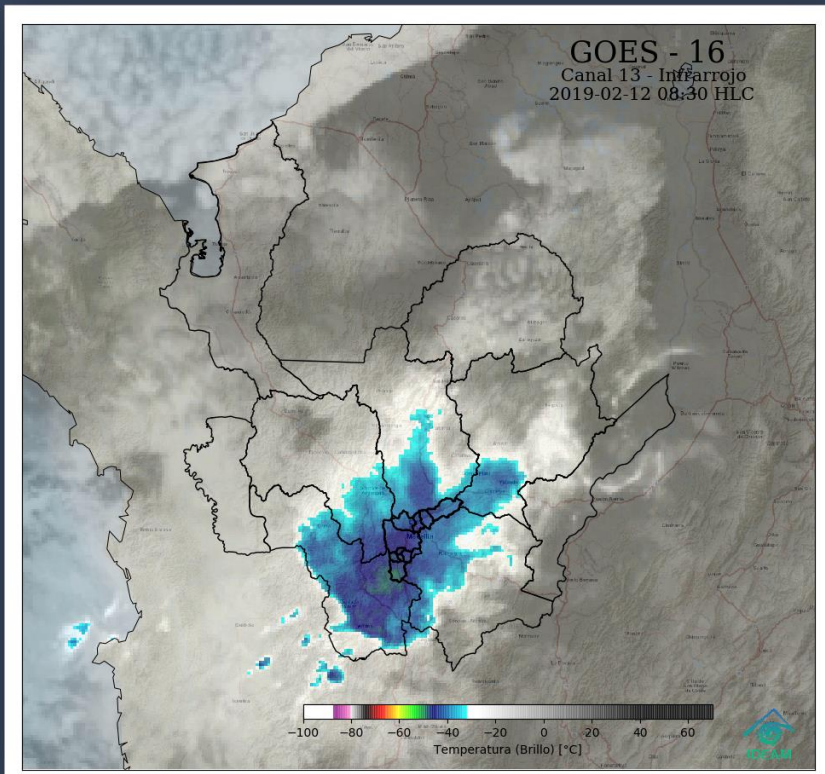


Informe Mañana

Condiciones actuales

Enero 12 de 2019

Imagen Satelital



Condiciones Actuales

En el transcurso de la madrugada y a primeras horas del día, en el departamento se presentó cielo mayormente cubierto con precipitaciones moderadas en Oriente, Suroeste, Occidente y Aburrá.

Medellín:
Lloviznas
21°C

Rionegro:
Neblina
17°C

Carepa:
Mayormente
nublado
28°C

Persistirán condiciones nubosas sobre la subregiones de Suroeste, Oriente, Aburrá y Occidente. No se descartan lluvias ligeras a moderadas en estas áreas.

Temperatura de brillo (°C) representada en la imagen satelital. Canal Infrarrojo GOES-16
Febrero 12 de 2019 - Hora 07:45 HLC

ALERTAS HIDROLÓGICAS



alerta
AMARILLA

Incrementos súbitos río La Miel

Se mantiene esta alerta dada la probabilidad de ocurrencia de crecientes súbitas en el río La Miel, en los municipios de Samaná, Norcasia (Caldas) y Sonsón (Antioquia).

Incrementos súbitos río Arma.

Se mantiene esta alerta dada la probabilidad de ocurrencia de incrementos súbitos en el nivel del río Arma y sus afluentes, se recomienda especial atención en los municipios de Sonsón en Antioquia y Aguadas en el departamento de Caldas.

AUMENTO DE NIVELES EN EL RÍO CAUCA EN EL TRAMO ENTRE LA PRESA DEL PROYECTO HIDROITUANGO Y EL MUNICIPIO DE NECHÍ

El IDEAM informa que debido a maniobras en el proyecto Hidroituango, el río Cauca continúa registrando aumento gradual del nivel en el tramo comprendido entre la Presa de Hidroituango y el casco urbano de Nechí (Antioquia). Lo anterior debido a que el embalse alcanzó la cota de vertedero, y se tienen abiertas las compuertas 2, 3 y 4.

Especial Atención en Vías

Condiciones normales



ALERTAS POR DESLIZAMIENTOS

alerta
NARANJA

Deslizamientos de tierra (1)

Moderada posibilidad de deslizamientos de tierra en zonas de alta pendiente localizadas en 1 municipios.

alerta
AMARILLA

Probabilidad baja (43)

Moderada posibilidad de deslizamientos de tierra en zonas de alta pendiente localizadas en 43 municipios.



ALERTAS POR INCENDIOS

alerta
ROJA

Incendios de la cobertura (31)

Alta posibilidad de incendios de la cobertura vegetal en 31 municipios.

alerta
NARANJA

Incendios de la cobertura (2)

Moderada posibilidad de incendios de la cobertura vegetal en 2 municipios.

CONDICIONES EN EL GOLFO DE URABÁ



ALTAMAR:

Vientos del norte-noroeste con velocidades entre 17- 31 km/h.

ZONAS COSTERAS:

Vientos del norte con velocidades entre 7- 17 km/h.

ALTURA DEL OLEAJE:

Entre 1.2-1.5 metros.

Síguenos en:

